



FICHA COMERCIAL LOCALES

EN COMERCIALIZACIÓN





DATOS DE INTERÉS

Fantásticos locales a la venta en la promoción Célere San Juan, un lugar donde disfrutar, situado en San Juan de Aznalfarache, a tan solo 5 kilómetros de Sevilla. Se encuentra en un lugar privilegiado, entre la capital andaluza, la comarca del Aljarafe y la vega del Guadalquivir.

Su excelente ubicación hace que la localidad esté en constante crecimiento, ofreciendo innumerables oportunidades de ocio y servicio, como zonas de restauración, centros de salud, supermercados de media y gran superficie y centros deportivos.

Célere San Juan cuenta con medios de transporte sostenibles; dispone de dos estaciones de la línea 1 de Metro -San Juan alto y San Juan bajo-, varias líneas de autobús y la posibilidad de acceder a la ciudad hispalense en bicicleta a través del puente de San Juan. Además, tiene comunicación directa con la principal vía que lleva a Sevilla, la SE-30.



PLANO UBICACIÓN DE LA ZONA Y SERVICIOS



* Pincha sobre la ubicación para mayor información.





DATOS GENERALES LOCAL 2



Salida de humos

Dirección: Av. Cuesta de Cross

Superficie construida m²: 143,35

Superficie útil m²: 133,21

Planta: Planta calle

Altura: Altura libre entre forjados de 3,34 m.
Deprimido respecto de acera una altura media de 8 cm

Escaparates nº y longitud:
1 Frente para escaparate y 13,00 m de fachada. Acometida en zona central.

Orientación: Norte

Precio: 249.700 €



DATOS GENERALES LOCAL 4

Dirección: Av. Cuesta de Cross

Superficie construida m²: 96,08

Superficie útil m²: 89,97

Planta: Planta calle

Altura: Altura libre entre forjados de 3,34 m.
Deprimido respecto de acera una altura media de 20 cm

Escaparates nº y longitud:
1 Frente para escaparate y 8,30 m de fachada

Orientación: Norte

Precio: 167.200 €



DATOS GENERALES LOCAL 3

Dirección: Av. Cuesta de Cross

Superficie construida m²: 105,88

Superficie útil m²: 98,36

Planta: Planta calle

Altura: Altura libre entre forjados de 3,34 m.
Deprimido respecto de acera una altura media de 15 cm

Escaparates nº y longitud:
1 Frente para escaparate y 7,90 m de fachada

Orientación: Norte

Precio: 184.200 €



DATOS GENERALES LOCAL 5

Dirección: Av. Cuesta de Cross

Superficie construida m²: 82,1

Superficie útil m²: 73,42

Planta: Planta calle

Altura: Altura libre entre forjados de 3,34 m.
Deprimido respecto de acera una altura media de 25 cm

Escaparates nº y longitud:
1 Frente para escaparate y 8,30 m de fachada

Orientación: Norte

Precio: 142.900 €





DATOS GENERALES LOCAL 6

Dirección: Av. Cuesta de Cross

Superficie construida m²: 105,78

Superficie útil m²: 98,47

Planta: Planta calle

Altura: Altura libre entre forjados de 3,34 m.
Deprimido respecto de acera una altura media de 28 cm

Escaparates nº y longitud:
1 Frente para escaparate y 7,90 m de fachada

Orientación: Norte

Precio: 184.100 €



DATOS GENERALES LOCAL 7



Salida de humos

Dirección: Av. Cuesta de Cross

Superficie construida m²: 143,35

Superficie útil m²: 132,49

Planta: Planta calle

Altura: Altura libre entre forjados de 3,34 m.
Deprimido respecto de acera una altura media de 35 cm

Escaparates nº y longitud:
1 Frente para escaparate y 13,00 m de fachada.
Acometida en zona central

Orientación: Norte

Precio: 249.400 €



DATOS GENERALES LOCAL 8



Salida de humos



Local en esquina

Dirección: Av. Cuesta de Cross

Superficie construida m²: 137,53

Superficie útil m²: 129,8

Planta: Planta calle

Altura: Altura libre entre forjados de 3,34 m.
Deprimido respecto de acera una altura media de 40 cm

Escaparates nº y longitud:
2 Frentes para escaparates y 8,60+13,80 m de fachada

Orientación: Norte y Oeste

Precio: 239.300 €

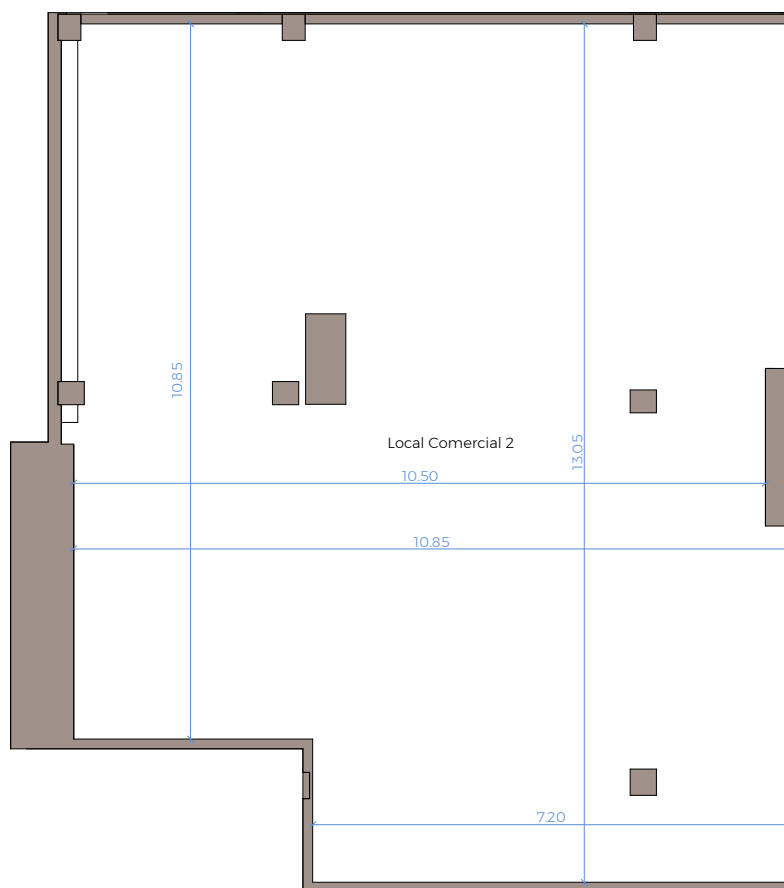




**DATOS GENERALES
LOCAL 2**



EN COMERCIALIZACIÓN

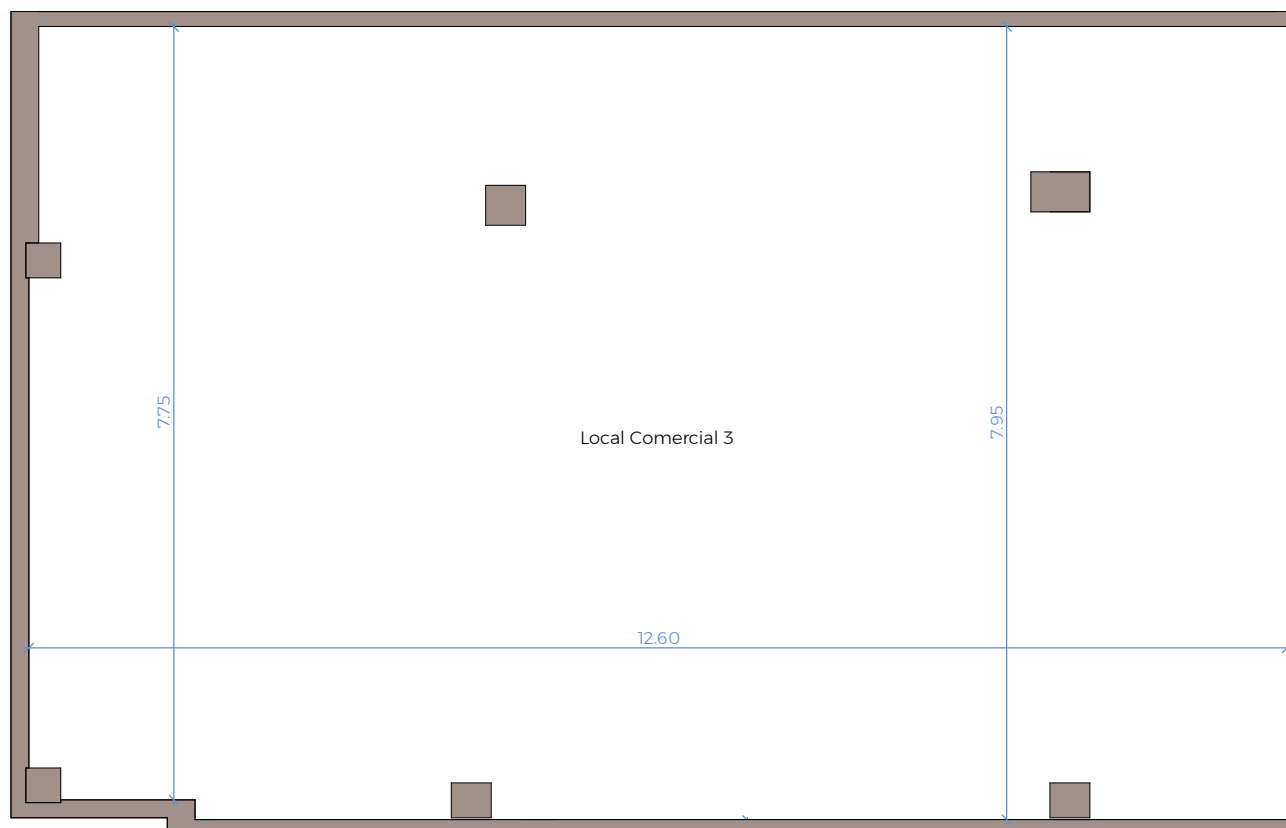




**DATOS GENERALES
LOCAL 3**



EN COMERCIALIZACIÓN

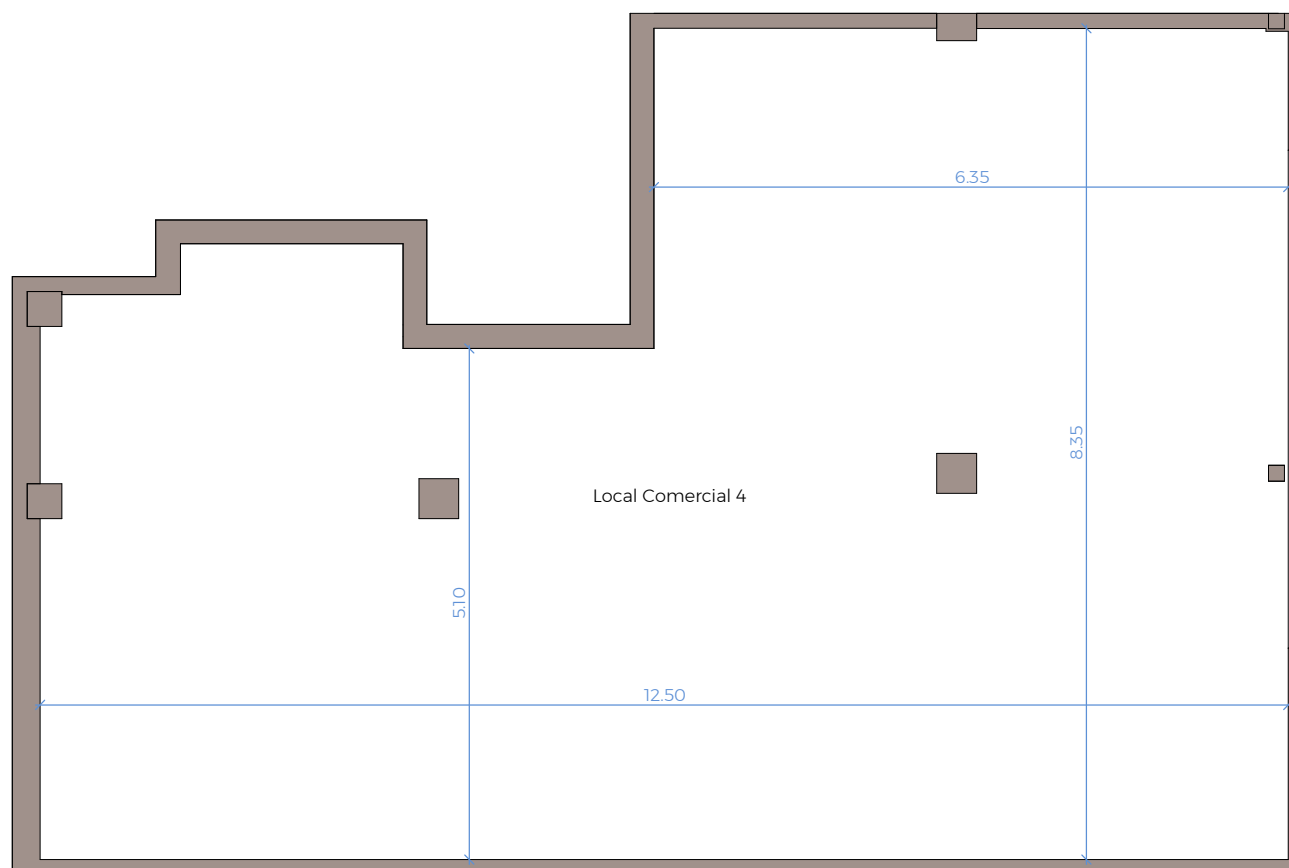




DATOS GENERALES LOCAL 4



EN COMERCIALIZACIÓN

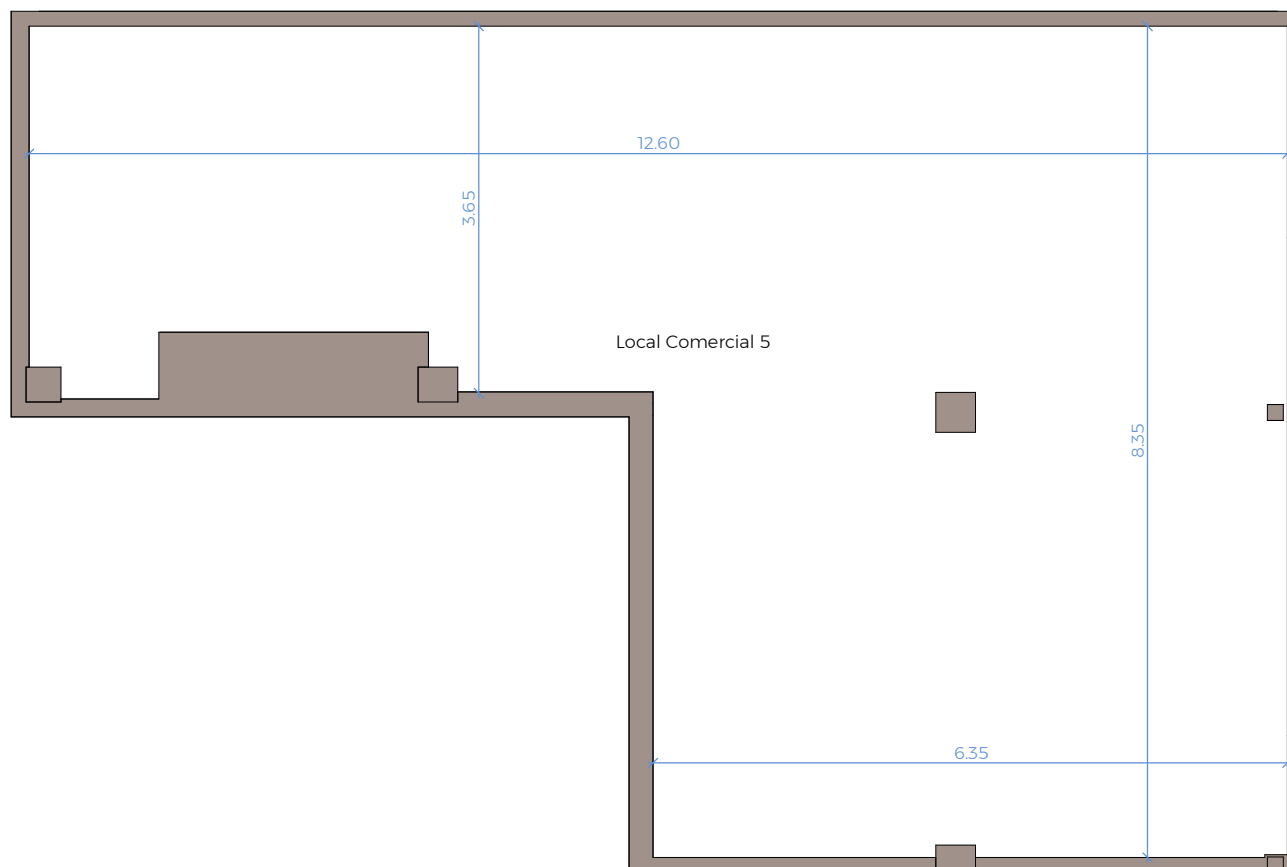




DATOS GENERALES LOCAL 5



EN COMERCIALIZACIÓN

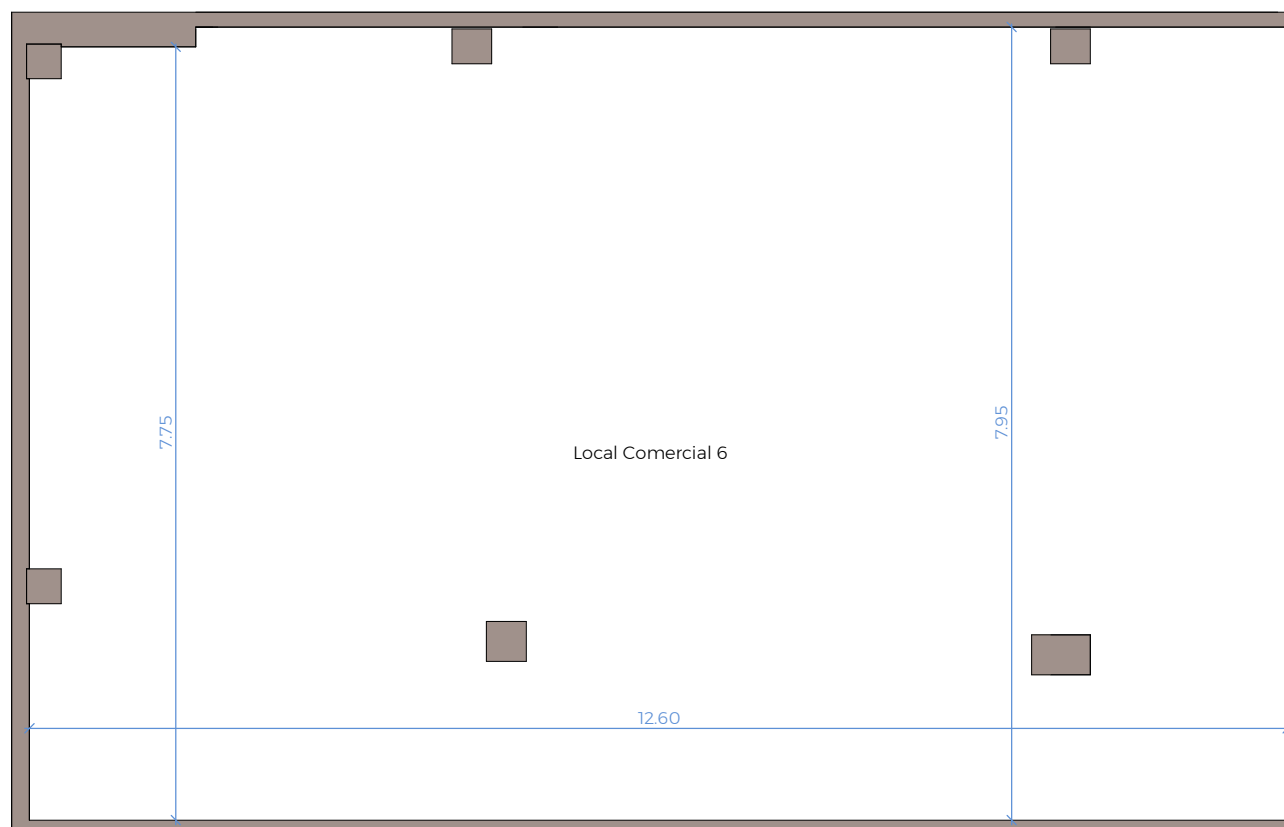




**DATOS GENERALES
LOCAL 6**



EN COMERCIALIZACIÓN

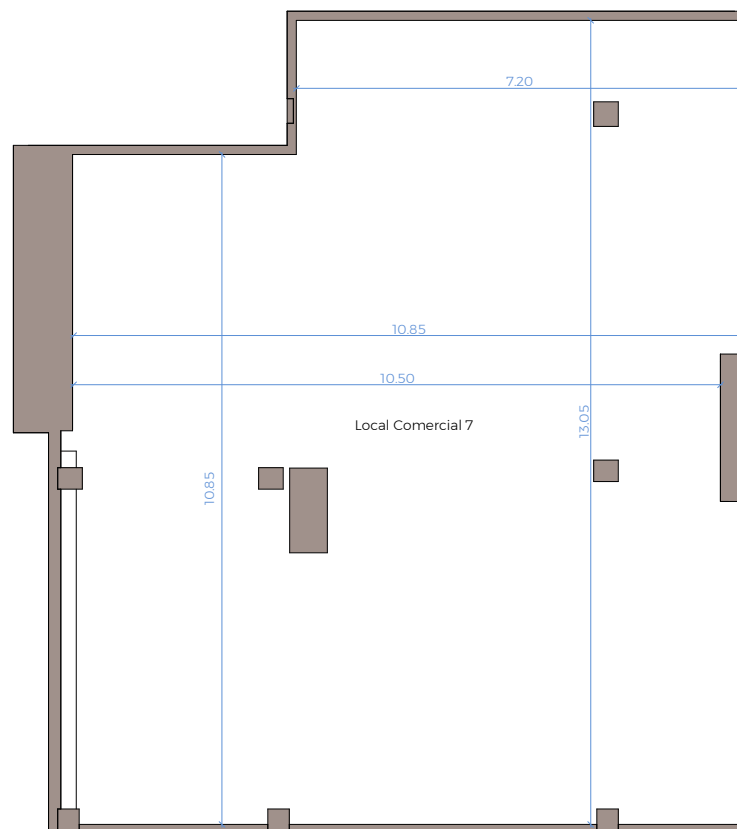




DATOS GENERALES LOCAL 7



EN COMERCIALIZACIÓN

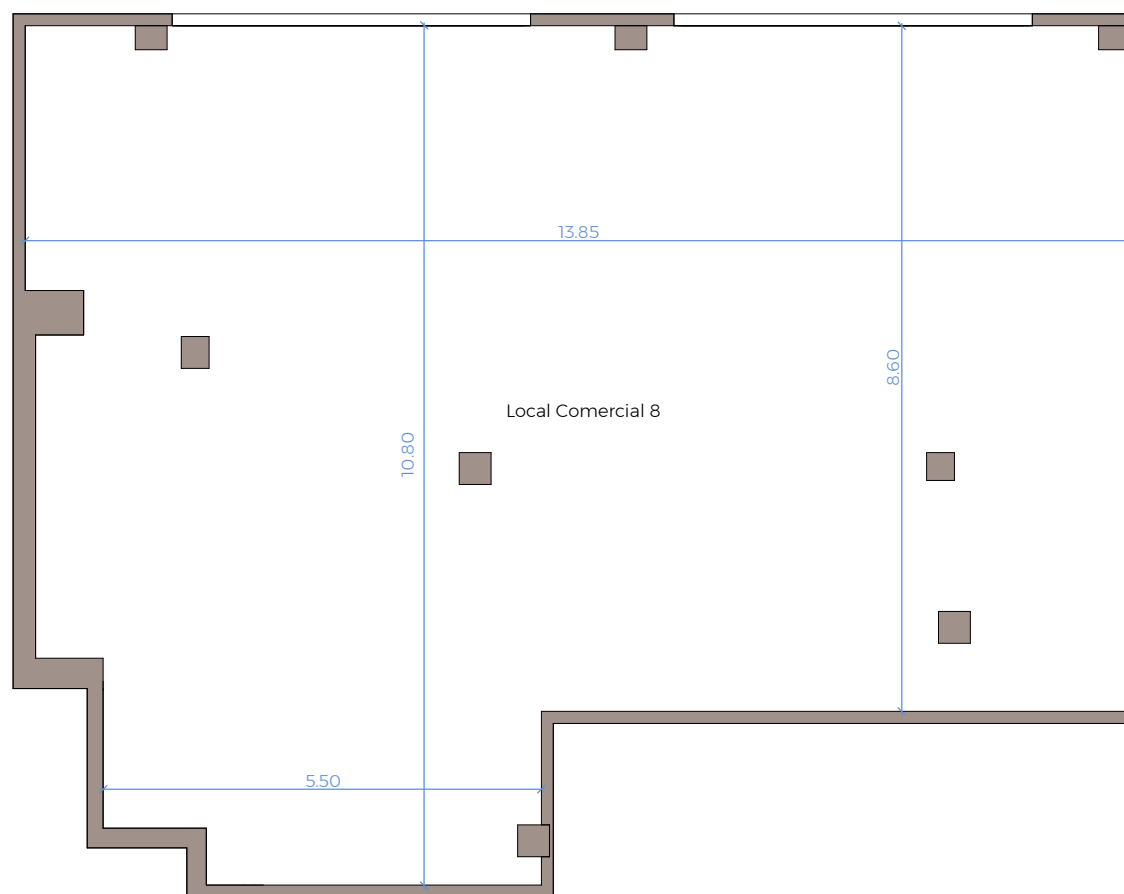




**DATOS GENERALES
LOCAL 8**



EN COMERCIALIZACIÓN

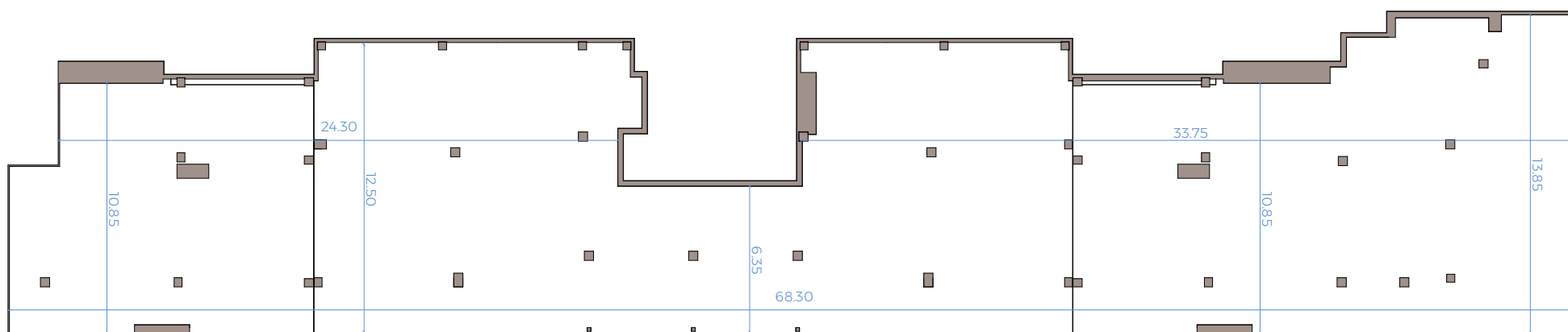




PLANO DE CONJUNTO LOCALES DEL 2 AL 8



EN COMERCIALIZACIÓN





FOTOS



EN COMERCIALIZACIÓN





FOTOS



EN COMERCIALIZACIÓN



Célere
● **SAN JUAN**
Sevilla



Av. Cuesta de Cross
41920 San Juan de Aznalfarache, Sevilla
900 10 20 80
viacelere.com

